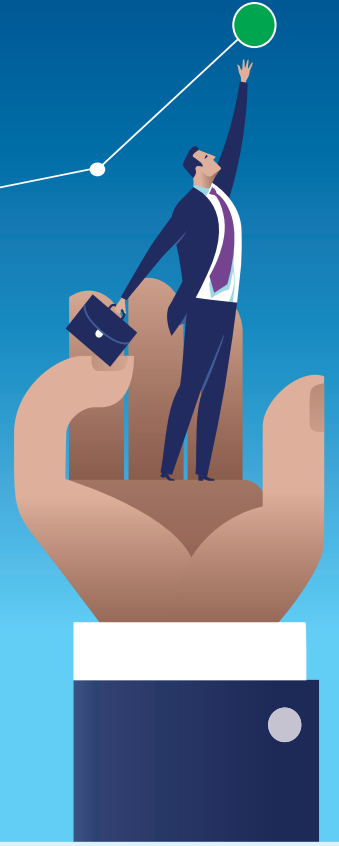


एनएलएमसी के साथ अपने करियर को दीजिए ऊँची उड़ान



हमारे बारे में

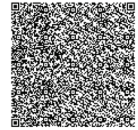
- 100% भारत सरकार के स्वामित्व वाली कंपनी
- वित्त मंत्रालय के अधीन स्थापित
- 5000 करोड़ रु की अधिकृत इक्विटी शेयर पूंजी
- केंद्रीय सार्वजनिक क्षेत्र उपक्रमों/सरकारी एजेंसियों की गैर-प्रमुख परिसंपत्तियों का प्रबंधन और मुद्राकरण

पदों का विवरण

- परामर्शदाता (ए.जी.एम) - निवेश बैंकिंग, लेनदेन/अधिग्रहण
- परामर्शदाता (ए.जी.एम) - विधि
- परामर्शदाता (ए.जी.एम) - तकनीकी
- परामर्शदाता (ए.जी.एम) - लेखा और वित्त
- परामर्शदाता (प्रबंधक) - कंपनी सचिव
- प्रबंधक - निवेश बैंकिंग, लेनदेन/अधिग्रहण
- प्रबंधक - लेखा और वित्त
- प्रबंधक - तकनीकी
- प्रबंधक - एच.आर.
- उप प्रबंधक/विधि अधिकारी
- उप प्रबंधक - एच.आर./प्रशासन
- कंपनी सचिव प्रशिक्षु



अधिक जानकारी
के लिए स्कैन करें



आवेदन फॉर्म
के लिए स्कैन करें

अधिक जानकारी के लिए, कृपया www.dpe.gov.in पर जाएं

राष्ट्रीय भूमि मुद्राकरण निगम

लोक उद्यम विभाग, वित्त मंत्रालय, भारत सरकार

पब्लिक इन्टरप्राइज भवन, ब्लॉक नं. 14, सीजीओ कॉम्प्लेक्स, लोधी रोड, नई दिल्ली-110003